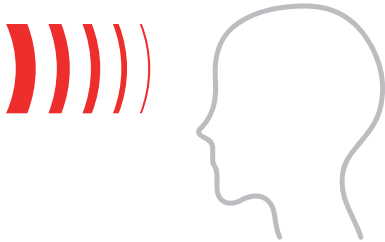


## INFEKTIONSSCHUTZ BEGINNT AM EINGANG

Zu den wichtigsten Symptomen des Coronavirus wie auch vieler anderer Krankheiten, gehört laut der Weltgesundheitsorganisation (WHO) sowie dem Robert-Koch-Institut (RKI) das Fieber (z.B. 87,9% bei Covid-19). Zur genauen Fiebermessung wird die Körperkerntemperatur gemessen; in der Praxis in öffentlichen Räumen wird dazu jedoch die Oberflächentemperatur der Stirn ermittelt.

Handgeräte erfordern Personal und räumliche Nähe zur Person, was der Praxis des Social Distancings widerspricht.

Mess-Stationen / Portalschleusen erfordern signifikante Budgets.

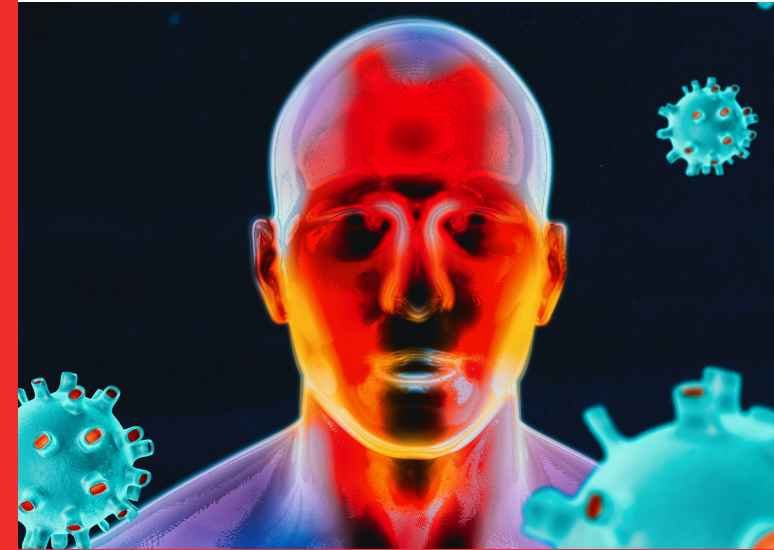


- )))) Berührungslose Messung der Körpertemperatur auf der Stirn
- )))) Einfachste & kabellose Montage durch Batteriebetrieb
- )))) Keinerlei Konfiguration notwendig
- )))) Social Distancing

**pikkerton GmbH**  
Wohlrabedamm 16  
13629 Berlin

Fon +49 30 3300724-0  
Mail [info@pikkerton.de](mailto:info@pikkerton.de)

[www.pikkerton.de](http://www.pikkerton.de)  
[www.instamon.de](http://www.instamon.de)



## BERÜHRUNGSLOSE MESSUNG DER KÖRPERTEMPERATUR

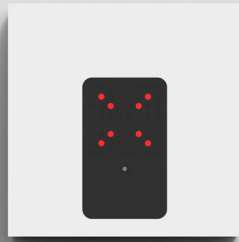


## SENSORPRINZIP

### – BERÜHRUNGSLOS & SICHER

INSTAMON SAFE ENTRY sendet keinerlei Energie beim Messvorgang aus, sondern erfasst nur Wärmestrahlung, die vom menschlichen Körper ausgeht.

Das Gerät beinhaltet keine Kamera, sondern einen hochempfindlichen Multipixel-Infrarot-Sensor. Mithilfe einer intelligenten Benutzersteuerung wird die Person auf einen optimalen Messpunkt geführt. Manipulationsversuche wie z.B. mutwillige, starke Bewegungen während der Messung werden erkannt und zur Alarmierung gebracht.



## STANDALONE

## ODER CONNECTED

### – ABER SICHER (DSGVO)

INSTAMON SAFE ENTRY arbeitet völlig autark und signalisiert dem Benutzer direkt das Ergebnis der Messung. Dieser Betriebsmodus ist 100% konform zur DSGVO. Optional lässt sich ein akustischer Signalgeber aktivieren.

Über ein kleines, nachrüstbares Connect-Modul lässt sich INSTAMON SAFE ENTRY an Lichtanlagen, Türsteuerungssysteme oder Vereinzelungsanlagen anbinden. Eine Anbindung an Funksysteme ist in Arbeit.

## MONTAGE

### – KABELLOS & EINFACH

INSTAMON SAFE ENTRY wird einfach direkt oder mittels standardisierter Halterungen an die Wand montiert – je nach Körpergröße der zu erwartenden Benutzer. Kabel werden nicht benötigt – die Batterien im Gerät erlauben jahrelang einen sicheren Betrieb.

## INNOVATION PUR FÜR OPTIMALE ERGEBNISSE

### Berücksichtigung von tageszeitabhängigen Körpertemperaturen

Im Allgemeinen steigt die Körpertemperatur eines Menschen im Laufe des Tages um ca. 0.6°C an. Daher können Bewertungen durch feste, sich nicht nachstellende Schwellwerte zu einer falschen Interpretation der Messergebnisse führen. INSTAMON SAFE ENTRY enthält eine präzise Uhr und stellt, falls gewünscht, die Temperaturschwellen nach.

### Brillenerkennung

Intelligente Messwert-Analysealgorithmen erkennen, wenn Menschen eine Brille aufgesetzt haben und fordern dann optisch bzw. akustisch zum Abnehmen der Brille auf, um eine hohe Messgenauigkeit sicherzustellen.

### Notwendige Akklimatisierung im Winter

Kalte Temperaturen im Winter werden durch intelligente Messwert-Analyse erkannt. Wenn sich die Person vor der Messung längere Zeit im Kalten aufgehalten hat, wird sie durch ein optisches bzw. akustisches Feedback gebeten, sich einige Minuten zu akklimatisieren, damit diese dann wiederholt werden kann und ein korrektes Ergebnis liefert.

— — — — —  
**Made in Germany**

## TECHNISCHE DATEN

Abmessungen [mm]	180 x 180 x 35
Material	Frontplatte Aluminium silber eloxiert, Grundkörper Edelstahl gebürstet
Befestigungsmöglichkeiten	Schrauben, VESA75, 2x Stativgewinde
Sensorprinzip, Reichweite [m]	Infrarot passiv, optimal 0.6 - 2.0
Messgenauigkeit der Stirntemperatur [°C], Messdauer [s]	Typ. <0.3, 0,25 nach Positionierung
Personenerkennung/-lenkung	Automatisch & Feedback über LED-Matrix
Feedback Messergebnis	Optisch über 4 verschiedene Display-Schemata, optional akustisch über integrierten Buzzer
Stromversorgung	Batteriebetrieb für max. 100.000 Messungen, max. 10 Jahre oder über externes Netzteil permanent versorgt
Connect-Modul (opt.)	Netzteil mit Weitbereichseingang 5-36V, 2x Relais-Ausgänge 48V, 1A sowie 1x Kontakt-eingang
Connect-Modul+ (opt.)	NB-IoT, „Narrowband-IoT“, Mobilfunk mit integrierter SIM-Karte

## ANPASSBAR AN

## IHR CORPORATE DESIGN

Eingangsbereiche repräsentieren Ihre Firma, Behörde oder Einrichtung. Aus diesem Grund kann das Gerät sowohl farblich angepasst, als auch mit Ihrem Logo versehen werden. Sprechen Sie uns hierzu einfach an.